

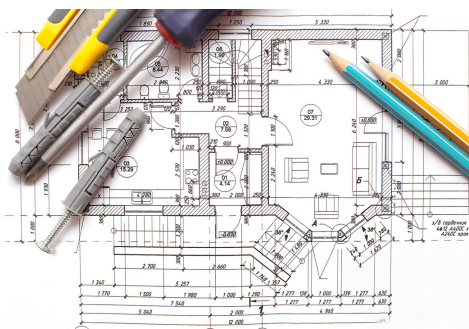
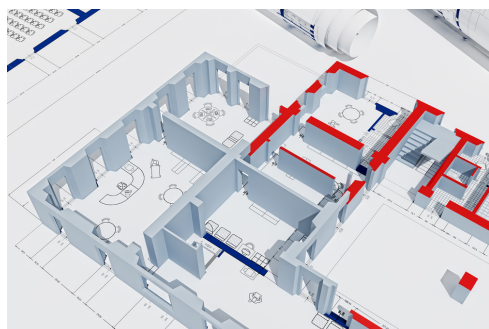
Nezabúdate na:

- ! Posúdenie projektovej dokumentácie stavby s technickým zariadením a jej zmeny?
- ! Posúdenie konštrukčnej dokumentácie vyhradeného technického zariadenia?

Prečo je to dôležité?

Zákon NR SR č. 124/2006 Z. z. v znení neskorších predpisov ukladá v § 18 ods. 5 stavebníkovi povinnosť na účely stavebného konania predložiť oprávnenej právnickej osobe na posúdenie projektovú dokumentáciu stavby s technickým zariadením a jej zmeny.

Bez odborného stanoviska k projektovej dokumentácii, ktorú posudzuje a vydáva oprávnená právnická osoba, stavebný úrad nevydá stavebné povolenie.



V zmysle §5 Vyhlášky č. 508/2009 Z.z. v znení neskorších predpisov možno vyrábať, montovať na mieste budúcej prevádzky a rekonštruovať vyhradené technické zariadenie iba podľa konštrukčnej dokumentácie, ku ktorej bolo vydané odborné stanovisko oprávnenou právnickou osobou.

Bez odborného stanoviska ku konštrukčnej dokumentácii stavebný úrad nevydá kolaudačné rozhodnutie.

Následkom nedodržania legislatívnych povinností môže byť uloženie vysokých sankcií zo strany inšpekcie práce, vysoké poistné plnenie za škody spôsobené na majetku, ale aj možná trestnoprávna zodpovednosť zodpovedných osôb.



Ako Vám vieme pomôcť?

Spoločnosť Certifikačný a inšpekčný orgán SR, s.r.o. Vám na základe oprávnenia vydaného Národným inšpektorátom práce ako Oprávnená právnická osoba

- posúdi **projektovú dokumentáciu stavby** a vydá odborné stanovisko,
- posúdi **konštrukčnú dokumentáciu** vyhradeného technického zariadenia a vydá odborné stanovisko (odporúčaný rozsah konštrukčnej dokumentácie vyhradeného technického zariadenia je uvedený v prílohe č. 2 vyhlášky č. 508/2009 Z. z.),

a navyše

- vykoná **úradné, opakované úradné skúšky** a iné skúšky na vyhradenom technickom zariadení,
- vykoná **kontrolu pracovných prostriedkov** pred uvedením do prevádzky po ich nainštalovaní.

Odporúčaný rozsah predkladanej projektovej dokumentácie stavby:

1. sprievodná správa so základnými identifikačnými údajmi stavby vrátane uvedeného zodpovedného projektanta;
2. súhrnná technická správa s informáciami o urbanizme, architektúre, konštrukčnom riešení stavby a spôsobom zaistenia BOZP a bezpečnosti technických zariadení pri výstavbe aj pri budúcej prevádzke, celková situácia stavby (zastavovací plán) a vytyčovací výkresy;
3. stavebné výkresy stavby, predovšetkým pôdorysy, rezy a pohľady (v mierke spravidla 1:100);
4. statika - statické posúdenie stavby preukazujúce mechanickú odolnosť a stabilitu nosnej konštrukcie;
5. protipožiarne zabezpečenie stavby - projekt požiarnej ochrany;
6. projekt vykurovania - technická správa s popisom technického riešenia vykurovania a výkresová časť;
7. projekt rozvodov a napojenia plynu (plynofikácia) - technická správa s popisom technického riešenia a výkresová časť;
8. projekt zdravotníckej - technická správa s popisom technického riešenia rozvodov kanalizácie a vody a výkresová časť;
9. projekt elektroinštalácie a bleskozvodu - technická správa s popisom technického riešenia elektroinštalácie a bleskozvodu a výkresová časť;
10. teplotnícké a energetické posúdenie stavby;
11. stavebné výkresy a údaje k priestorovému umiestneniu, strojov a zariadení vrátane riešenia vnútorných komunikácií: ak ide o stavby s prevádzkovým, výrobným alebo technickým zariadením (napr. kotolne, výťahy a podobne);
12. projekt vzduchotechniky - technická správa s popisom technického riešenia + výkresová časť;
13. projekt technických zariadení, technológie, strojov technické správy + výkresová časť (rozmery, umiestnenie zariadení, parametre napr. kotolne, výťahy);
14. projekt organizácie výstavby;
15. iné dokumenty (napr. rozhodnutia orgánov štátnej správy, atď).

Žiadosť o cenovú ponuku nájdete na www.ciosr.sk/ziadosti

